

Rodinný dům Idol

Rodinný dům Idol je dům menší velikostní kategorie * vhodný pro rovinatý, popř. mírně svažité pozemek * vhodný do dvoupodlažní okolní zástavby * noční část domu je osazena do podkrovní

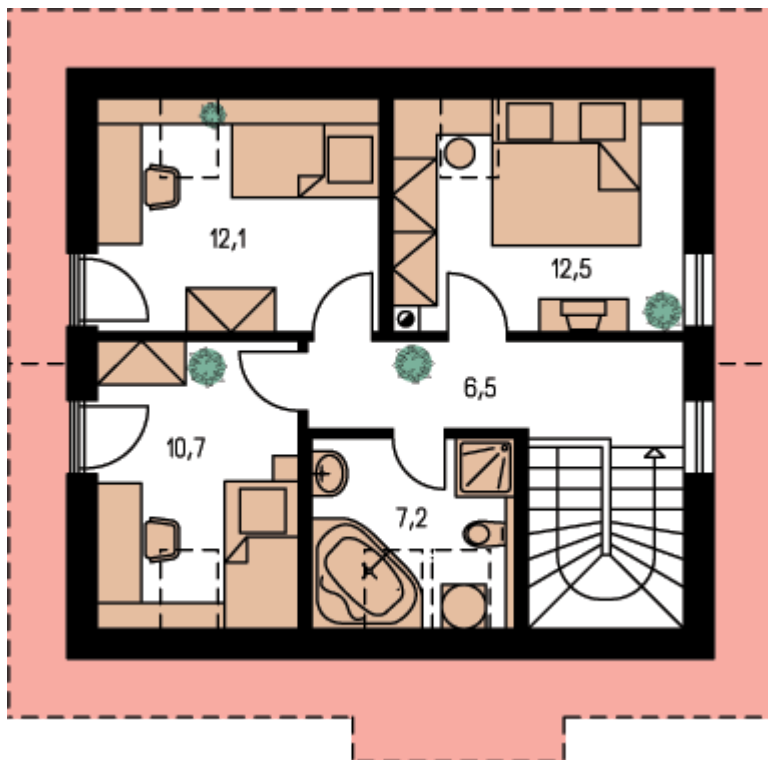
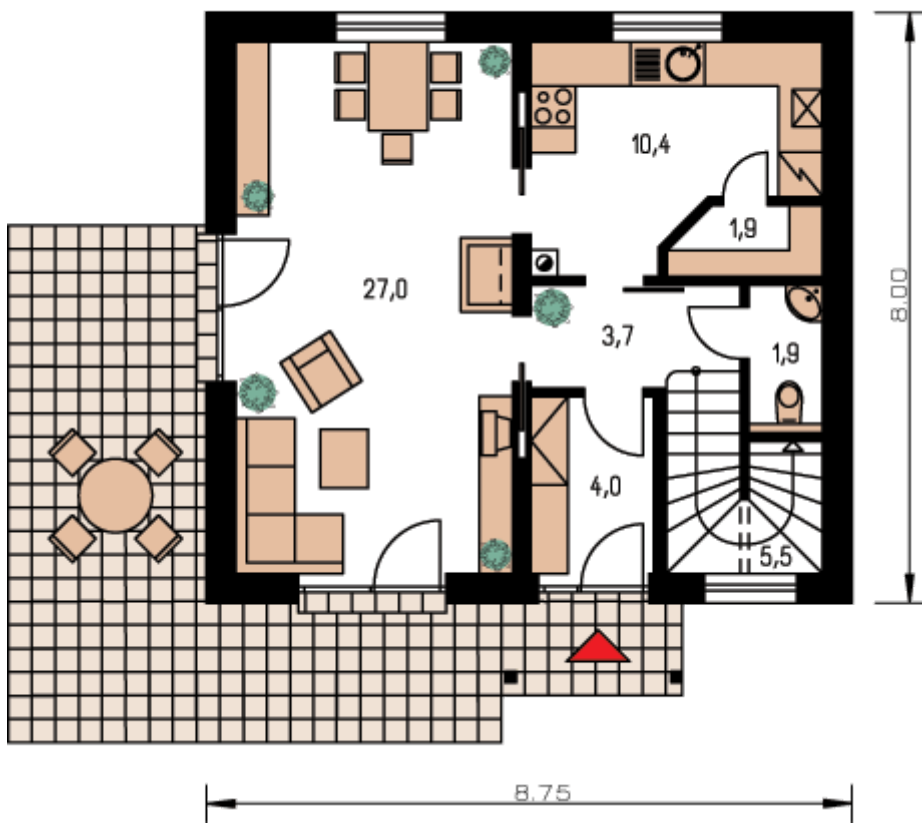
Doporučené úpravy projekt v zrcadlovém obraze * na boční straně je možno osadit garáž nebo suché stání pro auto * při drobných dispozičních úpravách (WC osazeno do prostoru spíže) **dům je možno podsklepit**



počet osob	4	celková užitková plocha	103,4 m ²
obytné místnosti	4	celková obytná plocha	62,3 m ²
zastavěná plocha	70 m ²	výška hřebene střechy od ±0,0	7,6 m
obestavěný prostor	473 m ³	orientace hlavního vstupu	JV, J
sklon střechy	40°		

přízemí - užitková plocha : 54,5 m²

poschodí - užitková plocha : 49 m²



pohledy



Rodinný dům Idol - napište si o více informací

Rodinný dům Idol - napište si o více informací

Vaše jméno a příjmení:*

Váš e-mail:*

Lokalita uvažované stavby

Vaše zpráva pro nás:*

Položky označené hvězdičkou (*) jsou povinné.

Po kliknutí na "Odeslat zprávu", bude zpráva zaslána na náš e-mail. Odpověď můžete očekávat do 2 pracovních dnů. Většinou to ale bývá do pár hodin.

[Odeslat zprávu](#)

To se mi líbí

793 lidem se tohle líbí. Buďte první mezi svými přáteli.